

株式会社デンソーウェーブ

人協働ロボット「COBOTTA」 (コボッタ)

特徴

- ①かたちもうごきも、安全に。
- ②手の足りない場所に、今すぐに。
- ③覚えずに、教えられる簡単さ。
- ④可能性は無限に、引き出せる。



PRポイントなど
どこでも、いますぐ、かんたんに。
みんなと一緒に働くロボット。

<https://www.denso-wave.com/ja/robot/product/collabo/cobotta.html>

株式会社ハイオス

- ブラシレスモーター採用
→ メンテナンスフリー
- メカニカルクラッチ採用
→ 安定した繰り返しトルク精度
- 小型軽量
- 豊富なアタッチメント
- 高付加価値モデル (PGF)
→ ネジ締め合否判定
→ 締付データ出力



ネジ供給器



BLFシリーズ



PGFシリーズ

トルク計測器



ネジ締結に必要な「電動ドライバー」「ネジ」「計測器」

全ての製品群を持つハイオスにしかできないユニークな

製品作りを目指しています

<https://hios.com/>

HIOS[®]

株式会社日本ピスコ

<https://www.pisco.co.jp/>

ご案内製品



①プレッシャーコントローラ

電磁弁へ直付可能な減圧弁

<https://www.pisco.co.jp/product/b/b17/>



②急速排気弁

プレッシャーコントローラとの組合せで省エネ効果あり

<https://www.pisco.co.jp/product/b/b13/>



③流量センサ

使用流量の見える化により最適化が可能

<https://www.pisco.co.jp/product/p/p15/>



④ダイヤル付きスピードコントローラ

回転数管理にて調整作業の効率化

<https://www.pisco.co.jp/product/b/b30/>

展示予定デモ機



<PRポイント>

配管サイズ、配管方法の見直しで、消費エアの削減が可能です。
展示会では、各組合せでの消費流量を表示しておりますので、
是非、数値での省エネ効果を確認してください！

株式会社 小森安全機研究所

ポイント1 : **世界初** レーダー(電波)式の安全デバイス登場!

ポイント2 : 粉塵・液体(油)・光 等のある環境に強い!



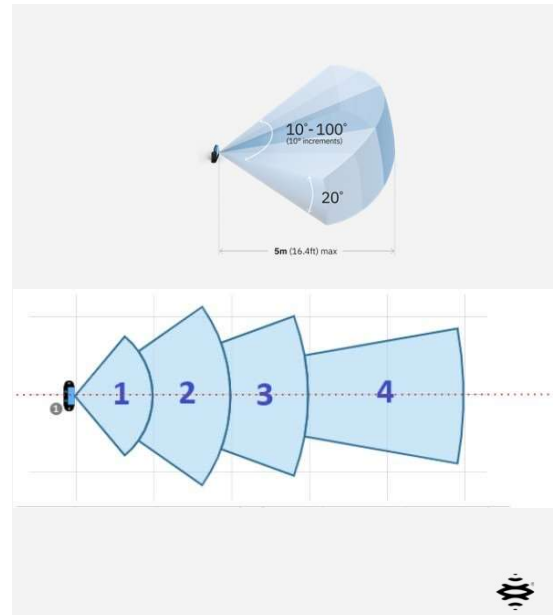
ポイント3 : 監視エリアの変更が可能!!

200Series

INXPECT 安全レーダー装置 : SENSORS

・仕様

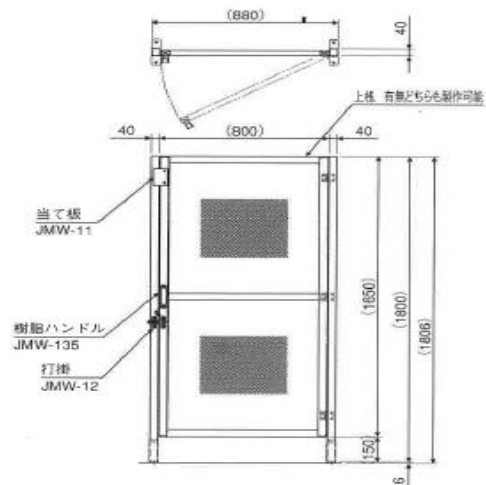
- 検出距離最大(W) **5m**
- 検出距離最大(WL) **9m**
- 照射角度の調整が可能
水平:10° ~100° (10° ステップ)
垂直方向:20°
- 4つの独立した安全領域
- 水平角度:1つのエリアごとに設定可能
- 設定可能な再起動防止機能:
存在検知または動作検知



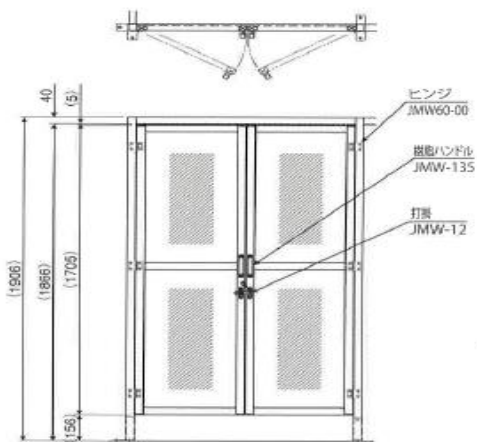
扉使用例・安全機器

扉使用例

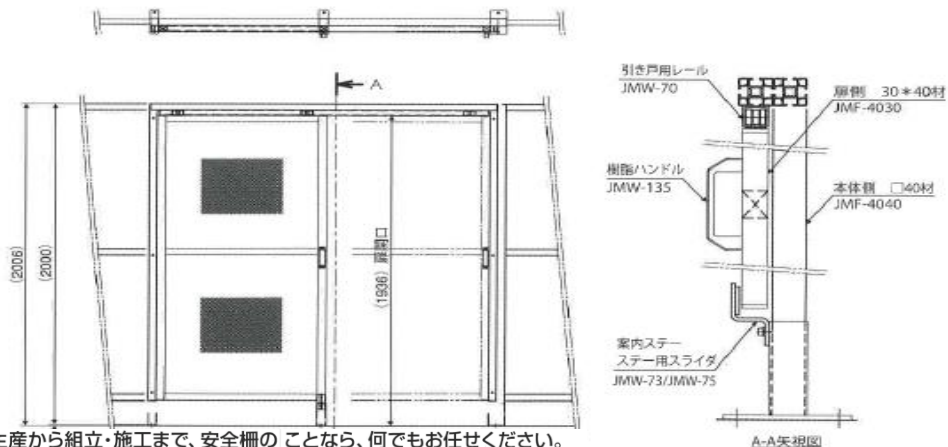
■ヒンジ扉（片開き戸）



■ヒンジ扉（観音開き戸）



■スライド扉



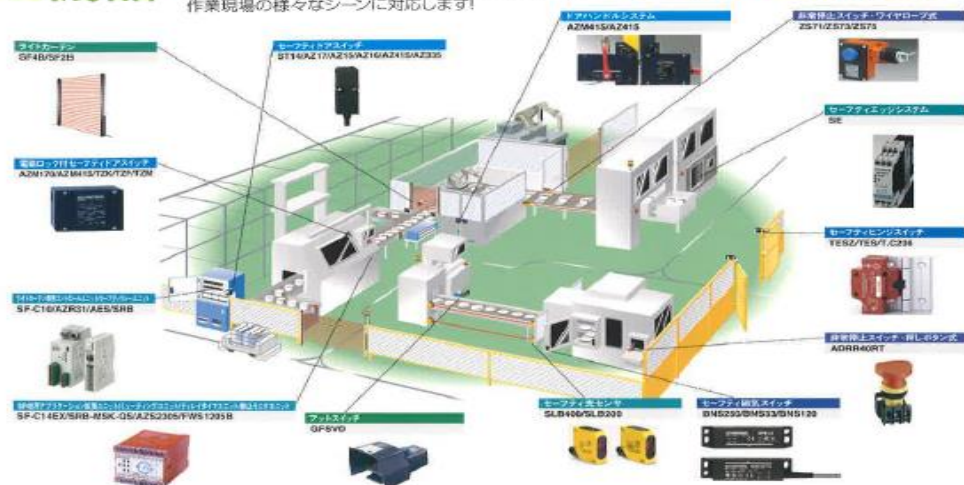
生産から組立・施工まで、安全柵のことなら、何でもお任せください。

JF 日本フェンス株式会社 0120-398-553
JAPAN FENCE Co., Ltd. info@j-fence.jp http://j-fence.jp

お問合せは **0120-398-553**

安全機器

安全機器も各種取りそろえております
 約200の多彩な機器が安全対策をトータルサポート。 パナソニックデバイスSUNX株式会社
 作業現場の様々なシーンに対応します！



■実用例

1. 機械カバー



2. 安全柵



3. 安全柵カバー



4. パーテーション



5. 安全柵



6. クリーン服ロッカー



<http://j-fence.jp>

武蔵エンジニアリング株式会社



MUSASHI ENGINEERING INC.

容積計量
×
連続吐出
×

新性能 **気泡レス**

高性能 モーノディスペンサー

MOHNO MASTER®

ECUへのCIPG塗布

CIPG/FIPG

ガスケットシール塗布に最適解を。

マイクロバブルレス
塗布による
気泡混入をゼロに!

高応答性
塗布精度・塗布形状の
バラツキを解消!



**MUSASHIディスペンサー
ソリューション**

お客様の要望に合わせて、
小容量から大容量までの幅広い容量に対応!

シリリンジ/パレルカートリッジ/シーラントカートリッジ/
圧送ポンプ/タンク

アプリケーション

エンジン部品へのFIPG塗布

**モーターカバーへの液状
ガスケット塗布**

ECUへのポッティング




MUSASHI ENGINEERING INC.

SPRAY MASTER®

無溶剤コーティング材対応
2流体スプレーバルブ

FSV/SSV

Fine Spray Valve Shape Spray Valve

**環境対応無溶剤コーティング材の
薄膜塗布ニーズに対応!!**

SSV Shape Spray Valve **薄膜スプレーコーティング。**

New

- 中～高粘度材料のスプレー塗布が可能。
塗布時の飛散を大きく抑制。
- 専用ノズルを複数ラインナップ。

POINT

中粘度～高粘度材料の
スプレー塗布が可能。

桌上ロボット
搭載例



高性能モーノディスペンサー MOHNO MASTER V2 | 武蔵エンジニアリング株式会社 (musashi-engineering.co.jp)

無溶剤コーティング材対応 2流体スプレーバルブ SSV | 武蔵エンジニアリング株式会社 (musashi-engineering.co.jp)

ミネベアミツミ(株)

• 特徴

- ①ひずみゲージから内製している計測器メーカーです。
- ②ロードセル生産量国内メーカー1位です。
- ③重量・圧力・トルク等計測関係全般対応可能です。



• PRポイント

ロードセル、圧力センサ、トルクメータの計測部品から引張圧縮試験機、台秤の完成品まで幅広く取り扱っております。

[ミネベアミツミ株式会社 \(minebeamitsumi.com\)](http://minebeamitsumi.com)

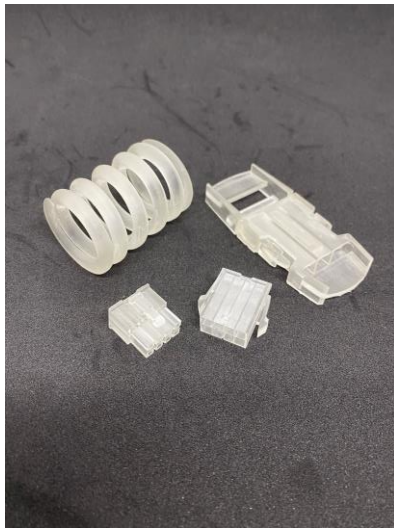
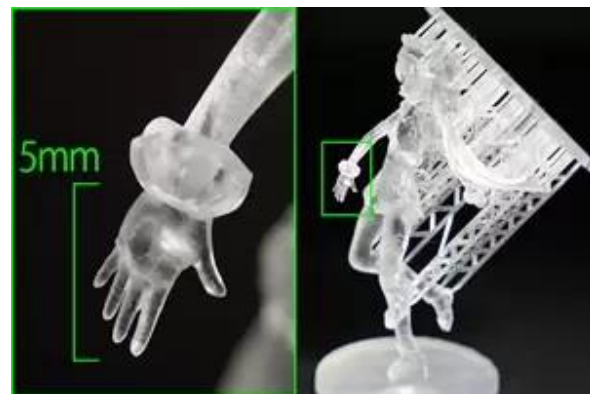


株式会社オカムラテック

<光造形方式3Dプリンター>

【特徴】

- ・ 本体価格 **65万円**と低価格
- ・ 高精細
- ・ 超高速
- ・ 種類豊富な材料



<使用用途>

- ・ 形状確認
- ・ 治具製作
- ・ 成形型およびプレス型
- ・ ロボットハンド（チャック等）

<http://www.okamura-tec.com>

NPGT_S (測長)シリーズ

Features

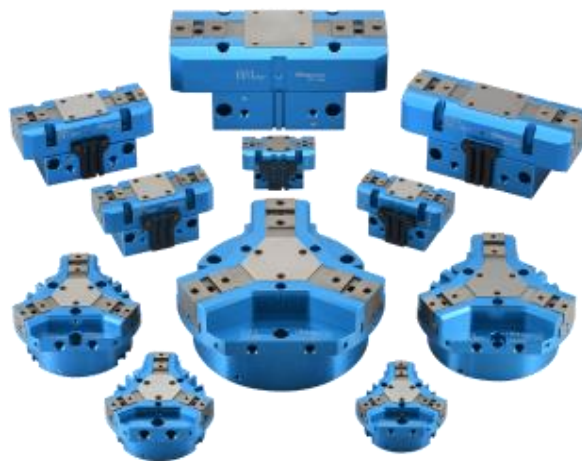


超モノづくり
部品大賞

自動化はしたいけど、
そこまで費用はかけられない・・・
そんなあなたの味方です

NTS (標準)シリーズ

Features



NTB (貫通穴)シリーズ

Features



チャック屋が作ったグリッパ
は他とはちょっと違います

QGB (面板交換)シリーズ

Features



NTS-Q (爪交換)シリーズ

Features



KONSEIのハンド&チャック ロボット周辺機器

- 1 業界No.1のバリエーション → 1,000種以上の標準品
- 2 ロボットツールが全て揃う → 業界唯一の品揃え
- 3 豊富な特殊実績 → 約20,000件の特殊品製作実績

**ハンド&チャック
ロボット周辺機器の種類**

ツールチェンジャー

ロータリージョイント

クイックアジャスタ

ハンド&チャック

標準ハンド 薄型ハンド 3爪チャック 支点広角ハンド

ハンド&チャック

数g~100kg以上のワークに対応。多彩なワークのハンドリングに対応。



ロボット周辺機器

ロボットの性能を120%引き上げる周辺機器。
ツール交換の省力化、こじり・断線によるチョコ停・ドカ停を防止。



KUKA



シンプル

- 最短時間で使用可能
- 手動で教える
- 直感的なユーザーインターフェース



協調性と安全性

- 衝突を検出する
- ジョイントトルクセンサーによるプロセスフォースの測定



付加価値の向上

- 少ない投資
- ゼロに近い故障率
- 大きな作業半径

KUKA



日本初公開

協働ロボット
LBR iisy

直感的な操作により、予備知識なしで
すぐに使用することが可能

LBR iisyの理屈抜きで素晴らしい理由

協働ロボットLBR iisyは、直感的な操作により
予備知識なしですぐに使用できることが特徴です。

www.infinitysolutions.co.jp

インフィニティソリューションズ株式会社



株式会社エイテック 製品のご案内

●プレーンベア

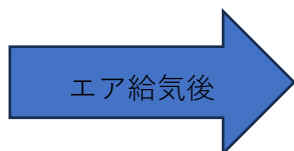
特殊な球面構造を用いることで上下兼用で使用することが可能なユニットです。
またゴミ排出穴、ゴミ排出スリットの構造を設けることでプレーンベアの
高寿命化に貢献する仕様もございます。

ゴミ排出穴



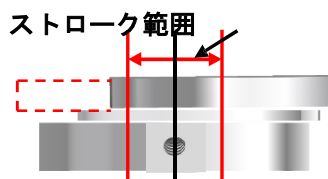
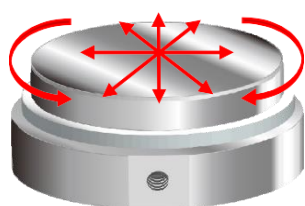
●プレーンベアリフター

ユニット内のボールの直下に内蔵されたピストンによりワークを持ち上げ、
360度自由に方向移動、位置決めが可能です。
内部のエアが排気されるとワークの自重により、ピストンが下降し、ワークの
位置が固定されます。



●センタリングユニット (位置決めサポートユニット)

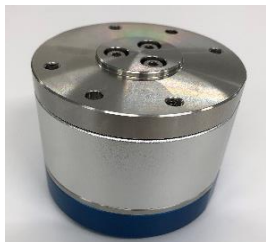
重量物をセンタリングユニットに乗せることで水平方向360度、
ストローク範囲内において軽い力による位置決めが可能になります。
ユニットにあるポートにエア加圧することで、任意の場所でロックします。



●FCD（ワーク挿入、組み付け時の芯ずれ補正ユニット）

組立工程や挿入時に発生する芯ずれを、ユニットの天板がスライドし補正します。
 エアポートに給気することで天板がロックし、安定した可搬が可能です。
 標準品の他、カスタマイズ対応も行っております。

標準品



大型カスタマイズ



小型カスタマイズ



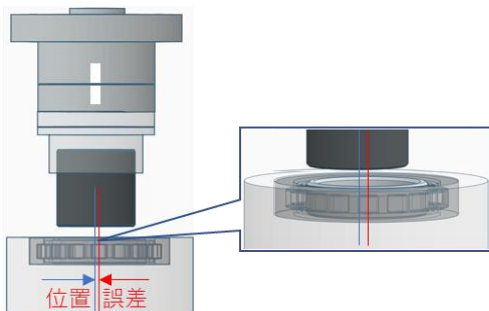
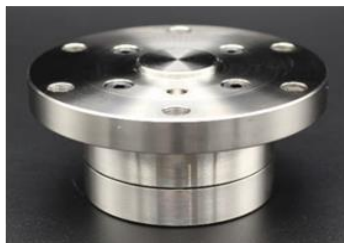
●FGU（圧入工程の位置誤差の自動調整ユニット）

油圧・サーボプレス等でシャフト、ベアリング等の部品を圧入する工程の
 芯ずれによる不具合解消を解決します。
 使用荷重によってFGU-LとFGU-NEHの2種類のタイプがございます。

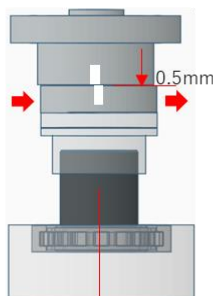
FGU-L



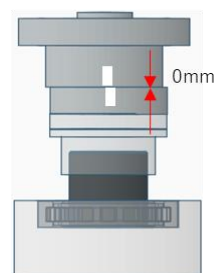
FGU-NEH



ワークと受け側がズレた状態でシリンダーが降下。



受け側テーパ面に接触すると同時にFGU天板がスライド。



FGU-NEH Seriesは、設定荷重を超えると天板が本体に着座し、圧入時の加圧の対応。



株式会社エイテック

<http://www.planeveyor.com>

本社 〒474-0001 愛知県大府市北崎町清水ヶ根72-2

TEL0562-85-3101 FAX0562-46-9150

東京営業所 〒111-0043 東京都台東区駒形2-5-8 バン産商ビル8階

TEL03-5809-3614 FAX03-5809-3646

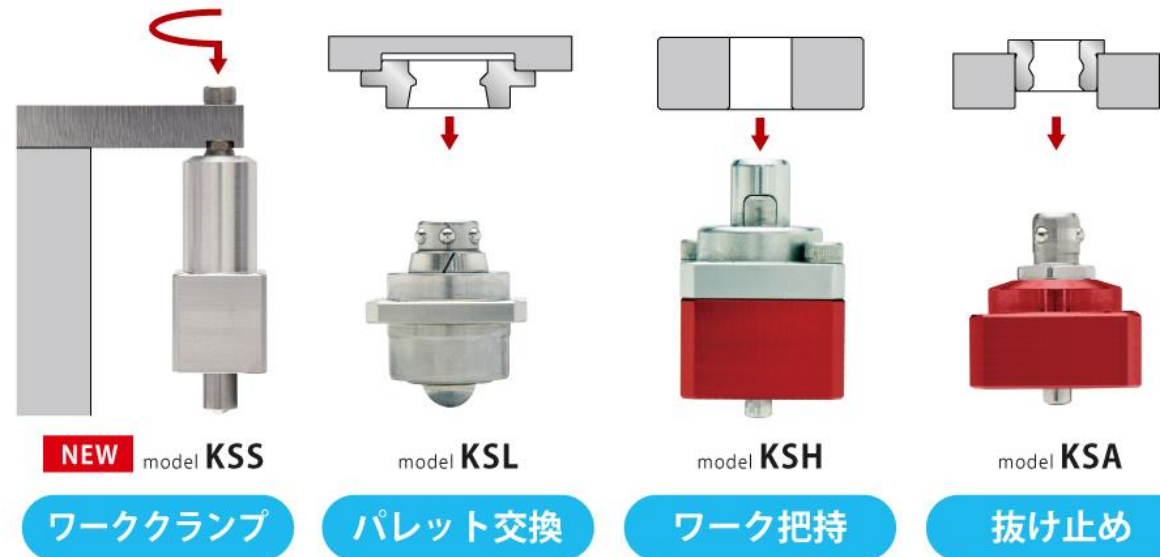
(株)コスメック

- 動力源を選ばない
- どんな設備にもスマートフィット
- 油圧レス/エアレス
- カーボンニュートラル
- パレットを簡単に交換・段取り替え
- ワーク穴を内張りして把持
- パレットやプレート等を保持し搬送
- 強靱なスイング旋回機構でクランプ

| ニューコンセプト | スマートシリーズ登場

4モデルラインナップ

今後も続々登場予定



<http://www.kosmek.co.jp/>

<http://www.kosmek.co.jp/data/pdf/jp/SBR-KSL001-02-J1P.pdf>



株式会社ジャパニックス 出展製品

株式会社ジャパニックス



【弊社PR】

- ・はんだ付自動化を得意とするロボットメーカーです
- ・車載、産業、民生など様々な業界で世界中のユーザー様に自動化の実績がございます
- ・豊富なオプションと専任のスタッフで自動化をサポートします
- ・世界的な電子部品製造基準「IPC」の日本総代理です

HP : <https://www.japanunix.com/>

①卓上はんだ付ロボット UNIX-DF



【製品概要】

- ・手はんだ付工程の自動化をサポートするロボット
- ・主にセル生産に向けた卓上型

【特徴】

- ・容易な操作と高い汎用性
- ・豊富なオプションで様々な手法、ニーズに対応
- ・専任部門が導入前から導入後までしっかりサポート

株式会社ジャパンユニックス 出展製品

②コードレスはんだこて B-iron 210



【製品概要】

- ・作業の邪魔になるコードがない画期的なはんだこて
- ・特殊構造のヒータで、小型軽量ながら高い作業性

【特徴】

- ・小型軽量で操作性に優れた本体
- ・温度監視、各種制御が可能な7インチタブレットモニタ
- ・豊富なカートリッジ形状で様々な用途に対応
- ・こて先はワンタッチ交換で、最短2秒で使用温度へ上昇

③極微細はんだ付ステーション CDN



【製品概要】

- ・1005や0402サイズの部品実装を可能とする微細箇所向けはんだこて

【特徴】

- ・最小0402サイズまで対応できる極細径ながらパワフルなこて先
- ・こて先はワンタッチ交換可能で、わずか2秒で使用温度へ上昇
- ・ブラシ、カートリッジスタンドが一体となった使いやすい筐体

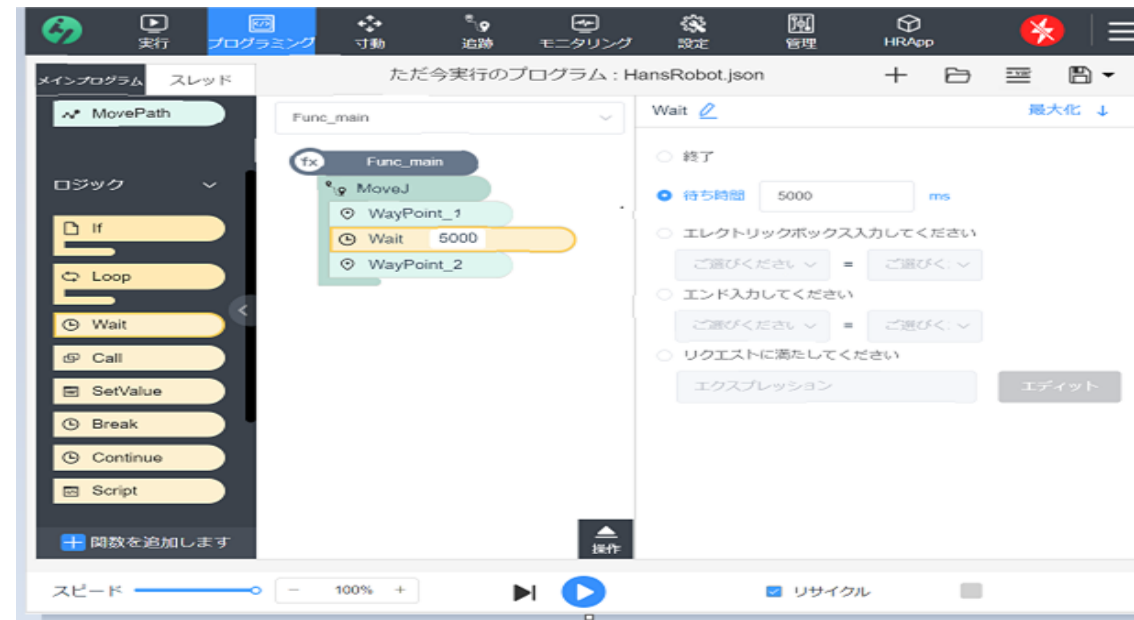
HAN'S ROBOT

中国製協働ロボット Elfin

可搬質量 3 kg～25kgまでラインナップ ※一部IP66仕様有り

特徴

- ①安全性が高い
- ②ライトの色で、離れた場所からでもロボットの状態の監視が可能
- ③分かりやすい操作画面。専門知識がなくても簡単に操作可能
- ④教示（ティーチング）が容易



<https://www.hansrobot.net/elfin>

<https://www.youtube.com/c/hansrobot>

ファスコジャパン

高額な機械(ロボット)を大切に保護致します

産業用ロボットのメンテナンスや清掃は非常に手間が掛かります

24時間稼働、点検が不十分な場合はファスコジャパンへお任せ下さい



オーダーメイドにてロボットジャケット製作致します

※パネル展示のみとなります

対応メーカー一覧

- FUJI-ACE
- IAI
- ABB
- KAWASAKI
- KUKA
- MELFA
- YASKAWA
- オークラ輸送機
- ダイヘン
- デンソー
- 東芝機械
- パナロボ
- ファナック
- 不二越



株式会社ファスコジャパン | 産業用ロボットを悪環境から守るロボットジャケット(機械保護) (fascojapan.com)

FANUC Robot CRX series

<https://www.fanuc.co.jp/ja/product/robot/model/crx/index.html>



CRX-5iA

高信頼性

・生涯保守



- ・お客様が商品をお使いになる限り、いつまでも保守を担当
- ・製造終了した機種の子備品も自社で確保

安全性

・接触停止

人に触れると軽い力で安全に停止



FANUCの協働ロボットは、第三者認証機関より国際規格ISO 10218-1:2011など適合の安全認証を取得しています。

使いやすさ

・ダイレクトティーチ

アームを直接操作して簡単教示



・充実した知能化機能

内蔵ビジョン・カセンサ等、最新知能化機能をご利用可能